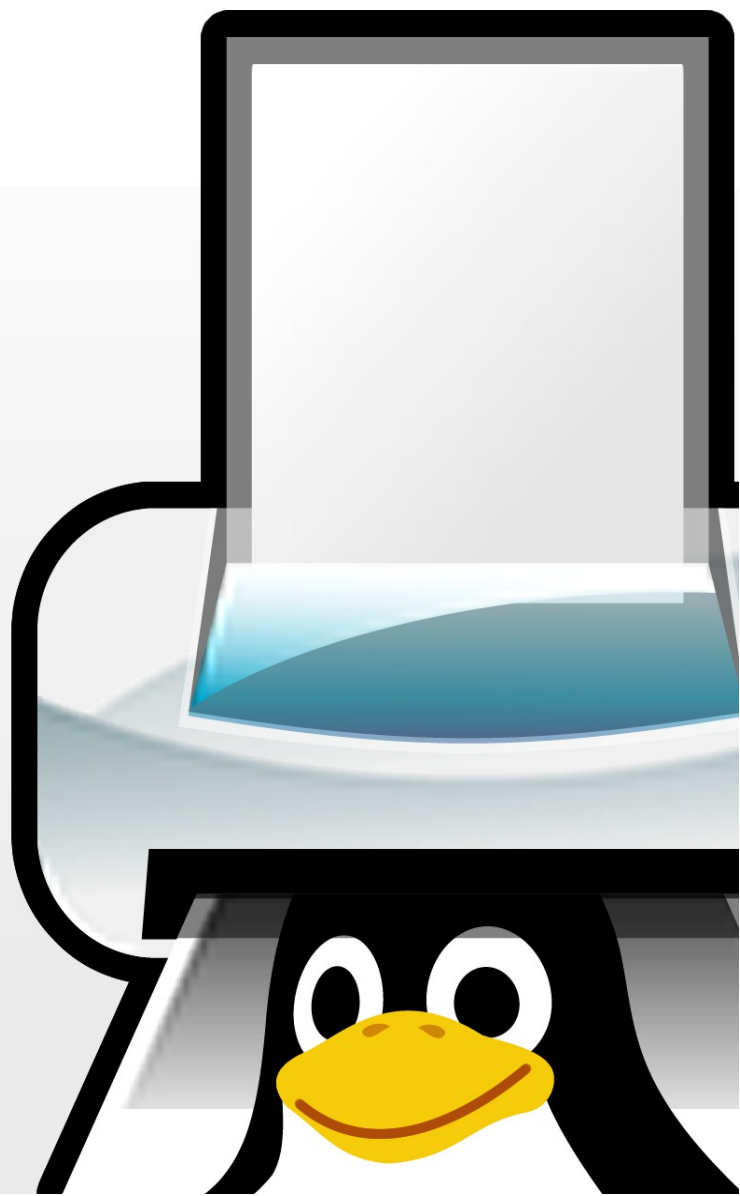


Instalação de impressora usando o protocolo LPD/LPR

Sistemas Windows: Versões Vista, 7, 8, 8.1 e 10

PrinterTux
Gerenciamento de Impressão

Desenvolvido pela



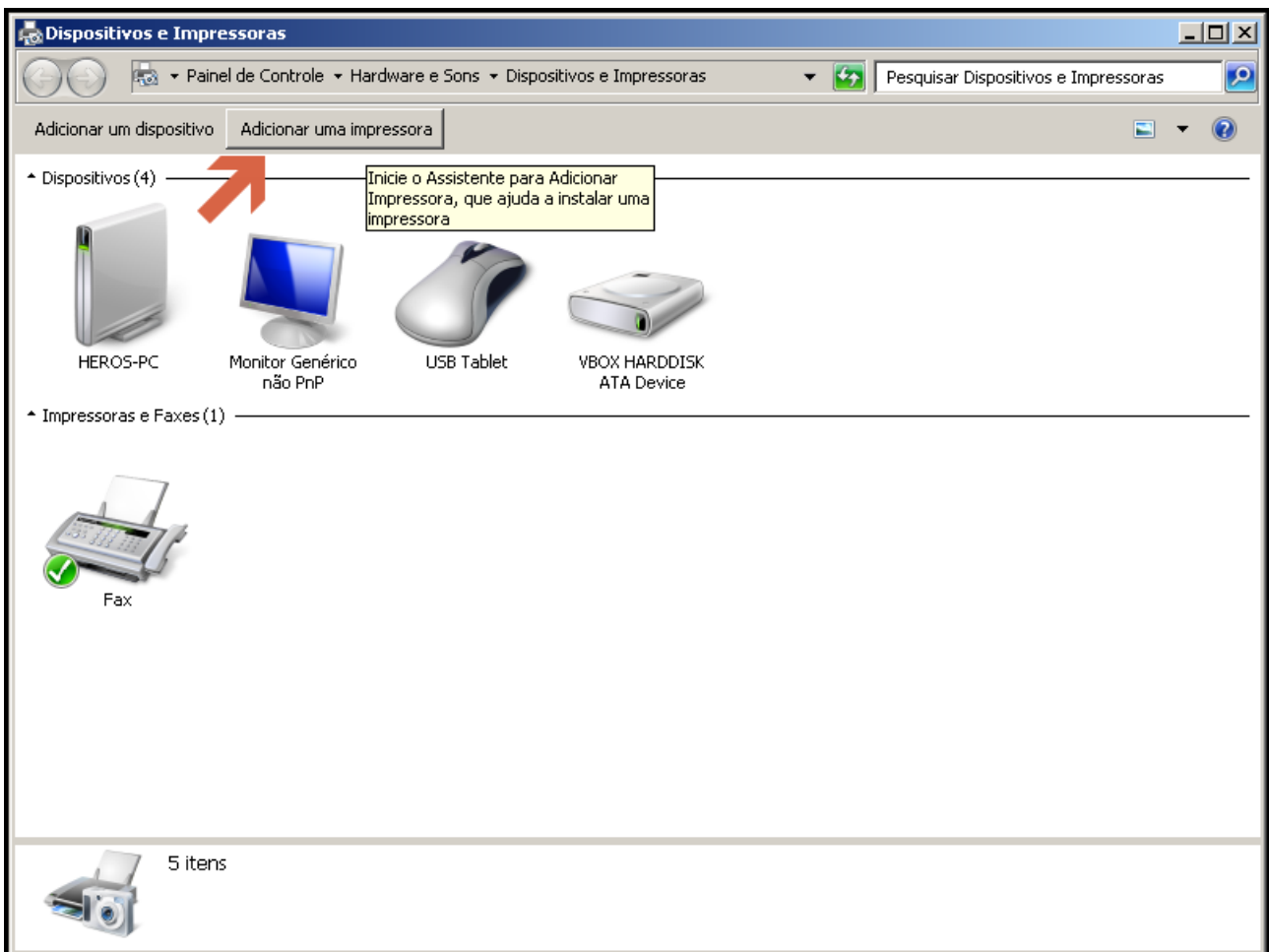
Caso queira automatizar essa instalação usando **GPO** do **Active Directory**, segue script modelo com os campos comentados. Faça as alterações de acordo com seu ambiente de rede.

Script VBS: http://www.hesolucoes.com.br/arquivos/windows/PrinterTux_LPR.vbs

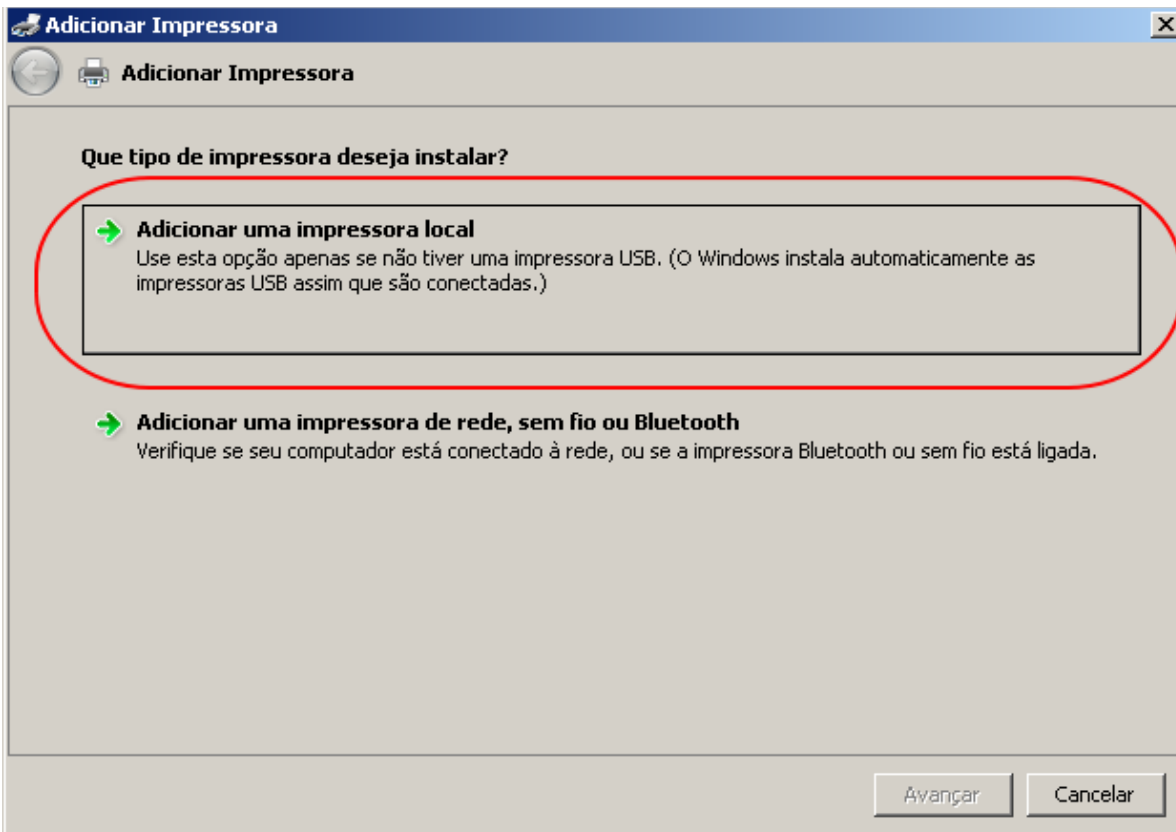
Procedimento abaixo instala as impressoras em estações de trabalho Windows usando o protocolo de impressão LPD/LPR.

Este material se aplica a todas as versões do Windows após o “Vista”.

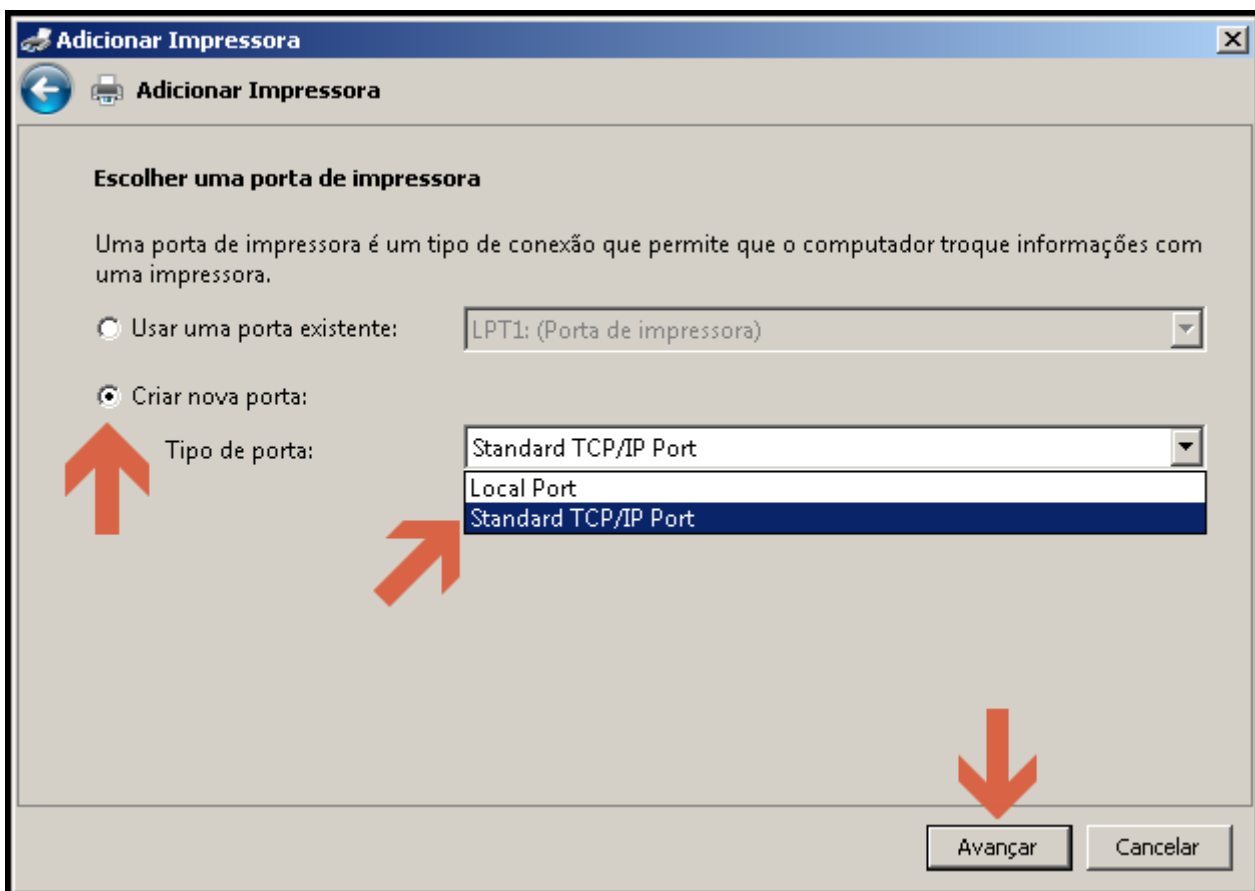
Botão Iniciar → Dispositivos e impressoras → Adicionar uma impressora



→ Adicionar uma impressora local



→ Criar nova porta → Tipo de porta: Standard TCP/IP Port



- Nome do host ou endereço IP: **Informar o IP do Servidor Printertux**
- Nome da porta: **Identificação da porta no Windows**

Adicionar Impressora

Adicionar Impressora

Digitar o nome de host ou endereço IP da impressora

Tipo de dispositivo: Dispositivo TCP/IP

Nome do host ou endereço IP: 192.168.0.30

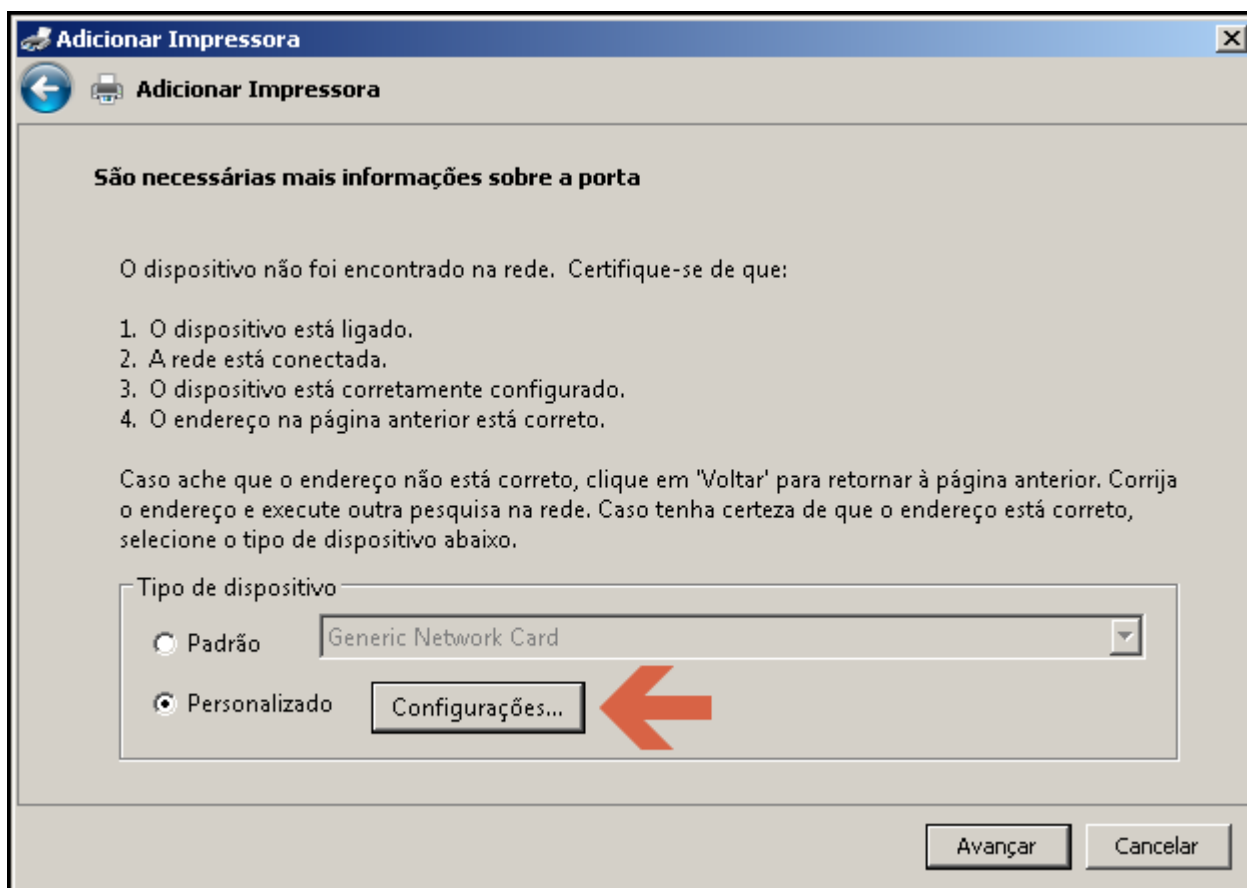
Nome da porta: 192.168.0.30-lexmarke360

Consultar a impressora e selecionar automaticamente o driver a ser usado

Avançar Cancelar

* Aguarde enquanto o Windows consulta a porta.

→ Selecione a opção → Personalizado → depois clique em Configurações



Configurações da Porta:

Nome da porta e Nome da Impressora ou endereço IP permanecem como na tela anterior

Protocolo → **LPR**

Nome da Fila: → **Nome da impressora cadastrada no Printertux**

Marque a opção: **Contagem de Bytes LPR Habilitada**

Configurar o Monitor de Porta TCP/IP Padrão

Configurações de Porta

Nome da Porta: 192.168.0.30-lexmarke360

Nome da Impressora ou Endereço IP: 192.168.0.30

Protocolo

Raw → LPR

Configurações RAW

Número da Porta: 9100

Configurações LPR

Nome da Fila: lexmarke360

Contagem de Bytes LPR Habilitada

Status SNMP Habilitado

Nome da Comunidade: public

Índice de Dispositivos SNMP: 1

OK Cancelar

Veja na intranet do Printertux qual o nome cadastrado para a impressora.

Gerenciamento de Impressão
PrinterTux
Premium

Home Cadastros Pesquisas Políticas Relatórios Gráficos Configurações Informações

Inclusão de Impressora

Você está em: [Cadastros](#) -> Nome da Impressora

Nome da Impressora:

Descrição da Impressora:

Gerenciamento de Impressão
PrinterTux
Premium

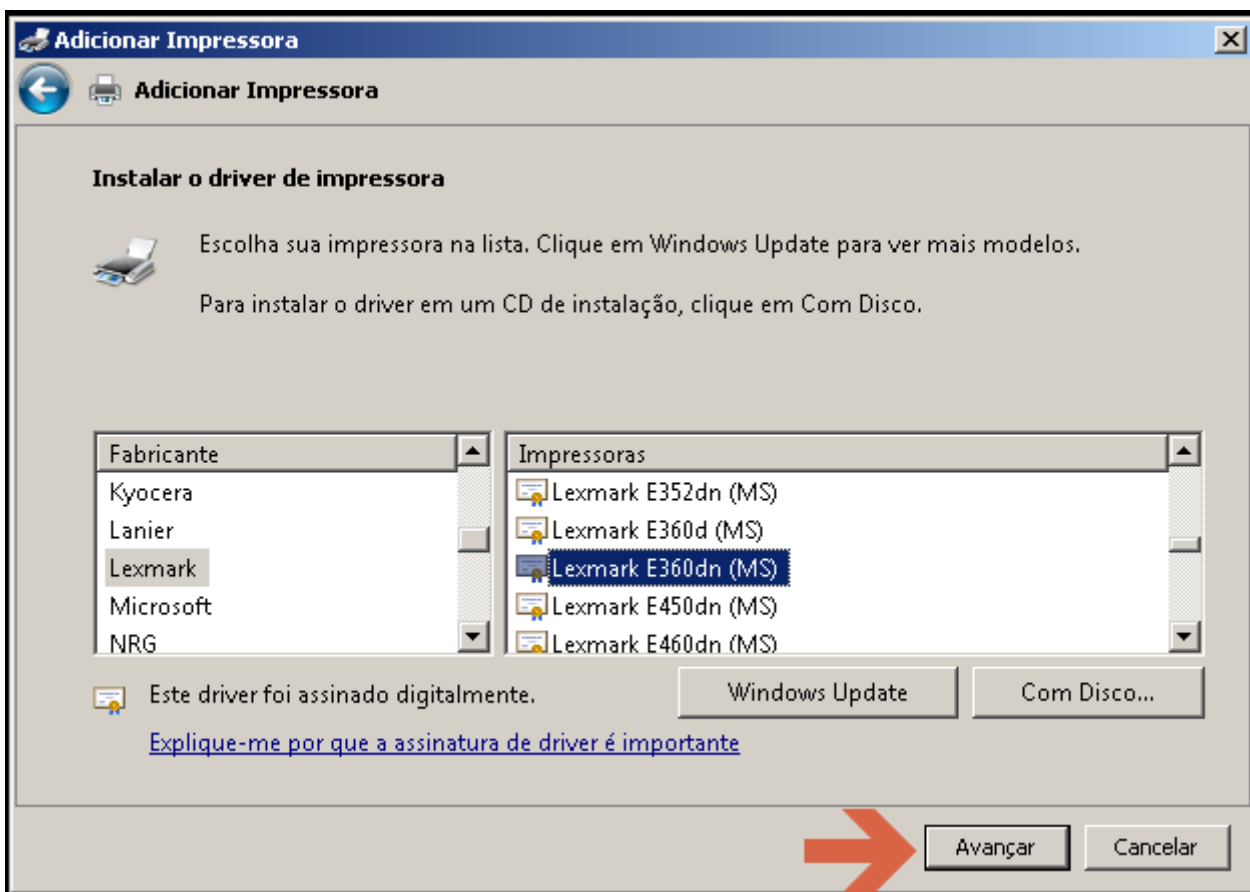
Home Cadastros Pesquisas Políticas

Alteração de Impressora

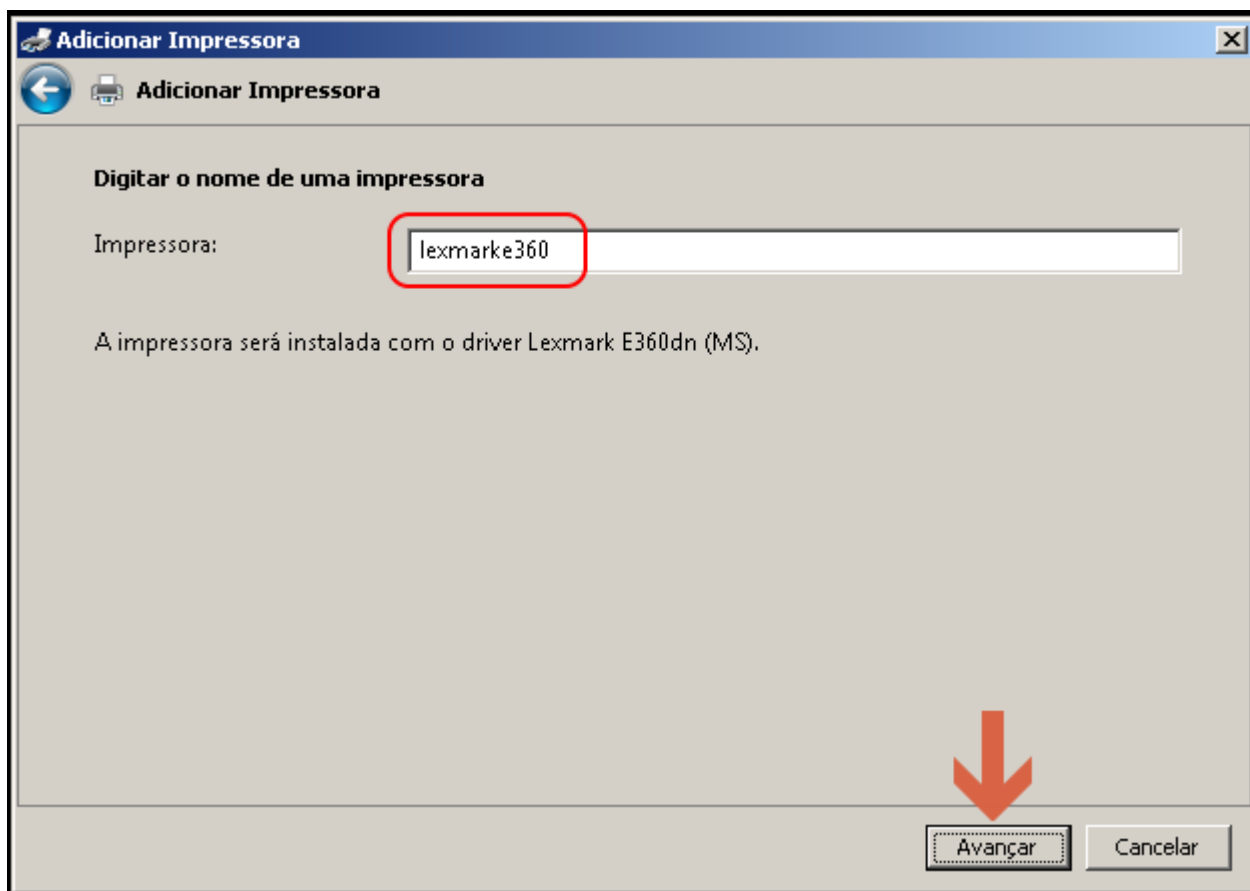
Você está em: [Cadastros](#) -> Alteração de Impressora

Nome	Descrição
lexmarke360	Impressora Financeiro

→ Indique o driver para o modelo da sua impressora.

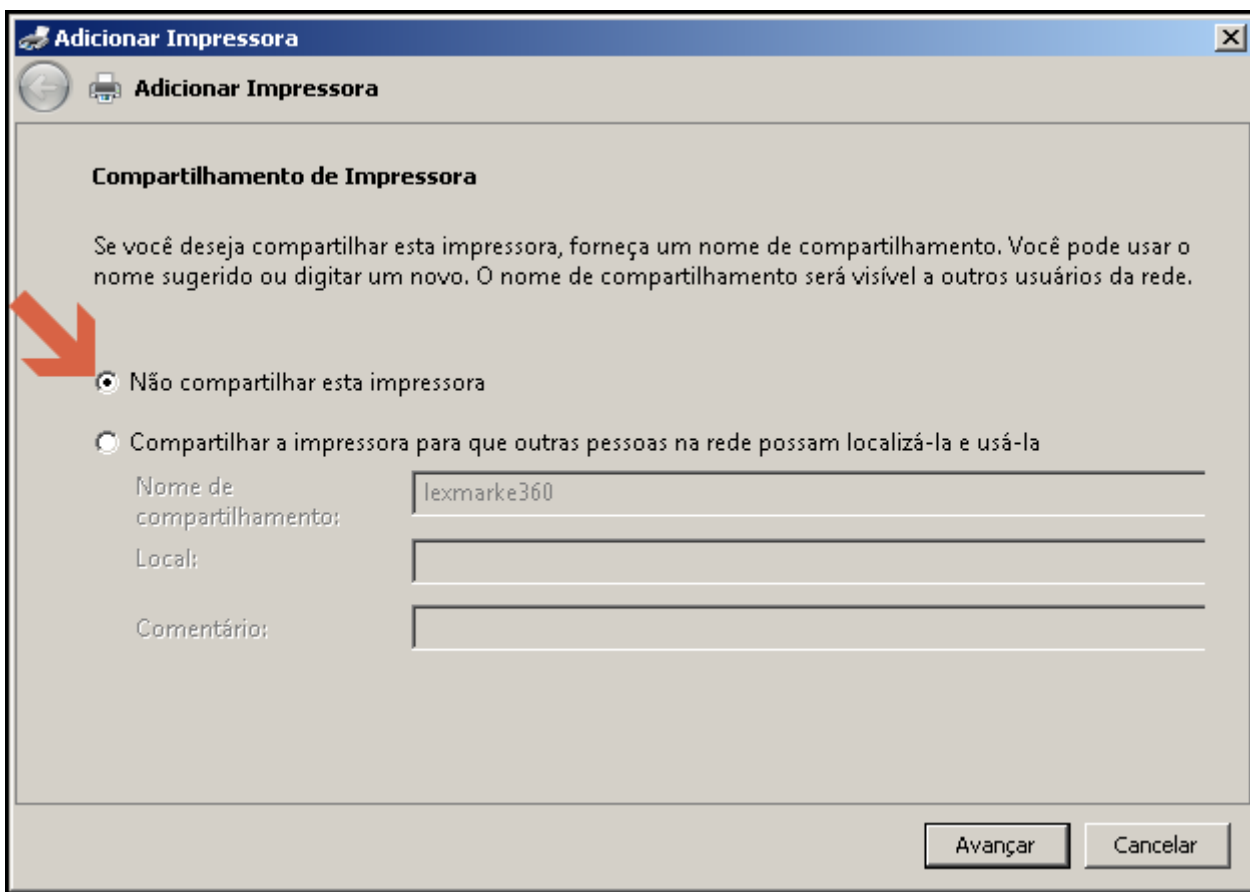


→ Digite o nome que será visualizado pelo usuário.



* Sugestão: Coloque o mesmo nome cadastrado no Printertux

→ Não é preciso compartilhar a impressora. → Avançar



→ Concluir

